



广东省民政厅

Department of Civil Affairs of Guangdong Province

请输入关键字搜索

搜索

首页

机构

政务

资讯

业务

办事

互动

当前位置：首页 - 政务公开 - 政策法规 - 综合法规

## 广东省民政厅等六部门关于印发广东省养老服务标准体系规划与路线图（2022-2026年）的通知

2022-09-05 14:21:46 来源：广东省民政厅

浏览字号

分享到：   

粤民发〔2022〕75号

各地级以上市民政局、工业和信息化局、人力资源和社会保障局、卫生健康局（委）、市场监督管理局、政务服务数据管理局：

为深入贯彻落实习近平总书记关于养老服务的重要指示精神，实施积极应对人口老龄化国家战略，发挥标准化在养老服务行业中的技术引领和支撑作用，引领服务质量提升，加快标准化协同推进大养老服务体系建设，现将《广东省养老服务标准体系规划与路线图（2022-2026年）》印发给你们，请结合实际认真贯彻落实。

广东省民政厅

广东省工业和信息化厅

广东省人力资源和社会保障厅

广东省卫生健康委

广东省市场监督管理局

广东省政务服务数据管理局

2022年8月24日

广东省养老服务标准体系规划与路线图（2022-2026年）概况

为深入贯彻落实习近平总书记关于养老服务的重要指示精神，实施积极应对人口老龄化国家战略，深化养老服务供给侧结构性改革，加快我省养老服务体系建设和，不断满足老年人多样化、多层次的养老服务需求，近些年来，我省陆续出台了《广东省人民政府关于加快发展养老服务业的实施意见》《广东省加快推进养老服务发展若干措施》等政策文件，省民政厅将构建“大养老服务”体系列入《广东民政事业发展“十四五”规划（2021-2025年）》“五大工作体系”发展指标和任务中。同时，为充分发挥标准化在养老服务行业中的技术引领和支撑作用，引领养老服务提升，还发布了8项有关养老服务地方标准，在一定程度上填补了地方标准的空白。

在此基础上，进一步优化养老服务标准化顶层设计，做好未来五年在养老服务领域标准化工作统筹规划，进一步体现广东省养老服务行业的特点、特色和先进性，从“补短板”到“出亮点”，深入推进省养老服务标准化建设，持续建立健全省养老服务标准体系，加快标准化协同推进养老服务体系步伐，充分发挥出标准化的引领作用，显得尤为重要。对此，在《国家标准化发展纲要》的指引下，省民政厅联合省市场监督管理局开展“养老服务标准体系规划与路线图项目”研究工作。这是以高标准引领养老服务高质量发展的一项重要措施，旨在通过剖析养老服务供给侧和需求侧的情况，构筑满足需求的多层次多维度的养老服务标准体系，进一步健全基本养老服务体系，较好实现在保障基本养老服务的基础上，有效满足老年人多样化、多层次服务需求的目标。

省养老服务标准体系规划与路线图从服务过程质量稳定管理的角度划分为“基础通用标准体系”、“服务管理标准体系”、“支撑保障标准体系”和“服务评价标准体系”四个体系。这四个子体系覆盖了养老服务中的通用要求、服务管理、运行保障、服务评价等内容，体系结构分层级展开。重点提出52项拟制订的省地方标准文件和15项计划组织编制团体标准的标准体系明细表，并形成省养老服务标准化建设长效机制。省养老服务标准体系规划与路线图，将为广东省养老服务行业的标准制修订计划和标准化工作部署提供指引，引导我省养老服务行业相关协会、企事业单位积极参与标准起草编制和采用标准，增强养老领域管理、服务、设施设备的标准化和规范化，提高养老服务管理和服务人员的标准化和质量意识，为养老服务监管提供技术支撑。为推动我省基本养老服务体系构建，在保障基本养老服务的基础上，有效满足老年人多样化、多层次服务需求夯实基础，为广东养老服务高质量发展规划“一盘棋”、画好“一张图”。

广东省养老服务标准体系规划（含标准体系框架图和标准明细表）

广东省养老服务标准体系规划是基于国内外养老服务标准化现状和广东省养老服务标准化发展需求、服务发展情况，将标准体系划分为“000基础通用标准体系”、“100服务管理标准体系”、“200支撑保障标准体系”和“300服务评价标准体系”四个子体系。这四个子体系覆盖了养老服务中的基础通用、服务管理、支撑保障、服务评价等内容，体系结构分层级展开，体系共分3层。采用以下编码：A0B.C.XXX。代码含义：1.A0B——A代表上述四个子体系其中一体系，从“0”开始；B代表四个子标准体系下一层的子体系，如：001表示“000基础通用标准体系”中的下一层子体系“名词术语”；C代表第三层子体系，如：101.1表示在“100服务管理标准体系”下的“101居家社区养老服务标准”子体系下的“居家养老服务标准”。2.XXX——同类文件顺序号；用三位阿拉伯数字表示，依次用001、002、003等表示，最大999。图1是省养老服务标准体系结构总图，图2-4分别是服务管理、支撑保障、服务评价标准子体系结构图。

000基础通用标准子体系是养老服务领域内普遍适用，具有广泛指导意义的标准，是其他标准的基础。本子体系重点在基本养老服务体系中相关的通用名词术语、标识、形态分类、能力评估、需求评估等内容。

100服务管理标准子体系是在养老服务领域中，为满足老年人的需要，规范服务提供方与服务对象之间直接或间接接触活动过程的标准，含居家社区养老服务、机构养老服务、医养结合服务及旅居养老等其他养老服务形态的服务质量要求和管理标准。本子体系的着重点在探索各类养老服务和服务管理过程中的相关标准。

200支撑保障标准是指在养老服务领域内，为支撑养老服务行业中各项工作有效开展而形成的标准，包括人才、设备、环境、信息、安全等标准。本子体系的重点在养老服务人才培养、社区养老服务设施建设标准、智慧养老、老年用品、机构消防安全、安全应急处置等相关领域的标准。

300服务评价标准是指在现阶段中养老服务领域内，结合行业实际，为兜底保障基本服务质量、引导行业健康发展而编制的服务质量评价和工作绩效评价技术标准。本子体系重点在各类服务形态中服务质量监测指标有关标准。

### 广东省养老服务标准体系框架图

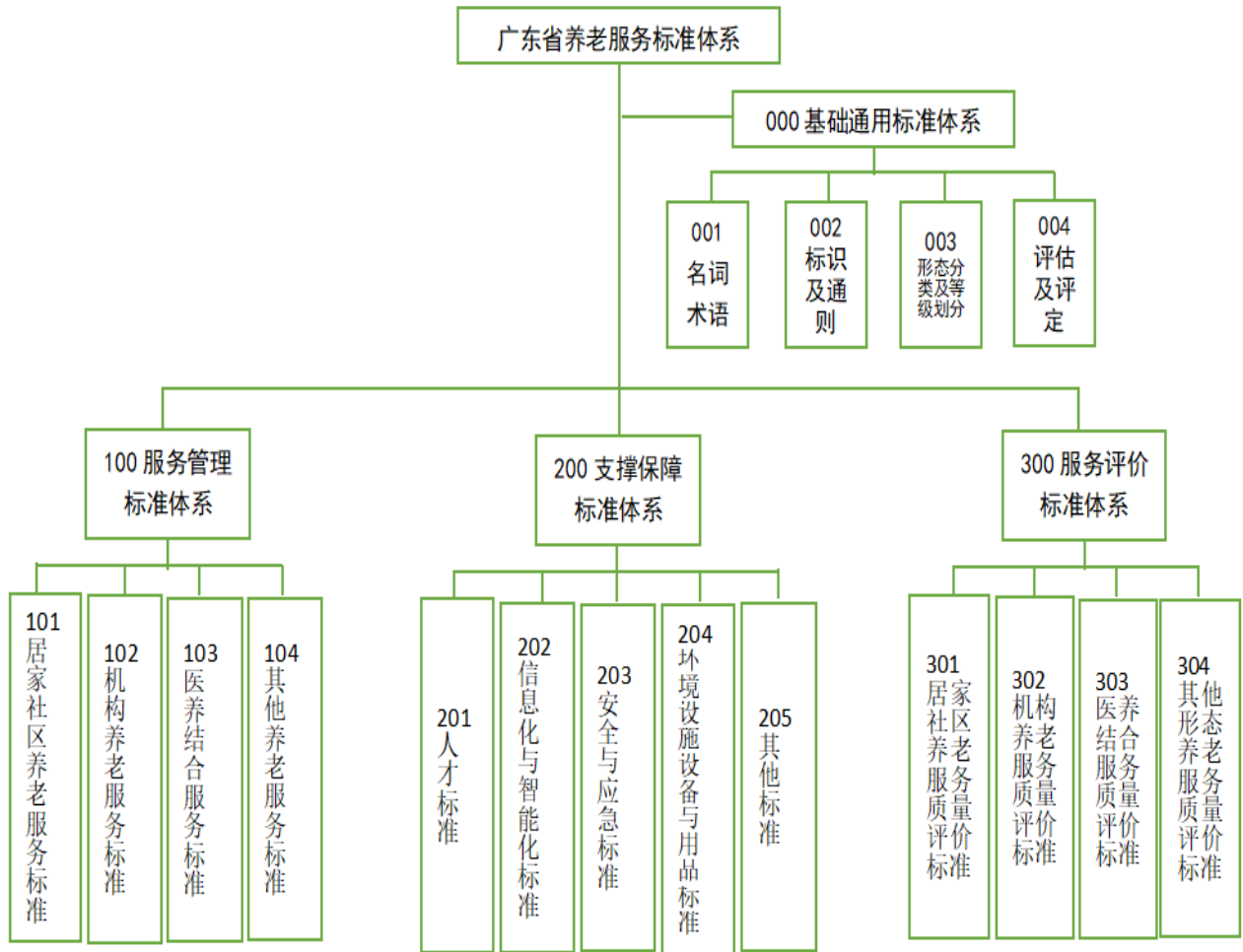


图1 广东省养老服务标准体系总框架图

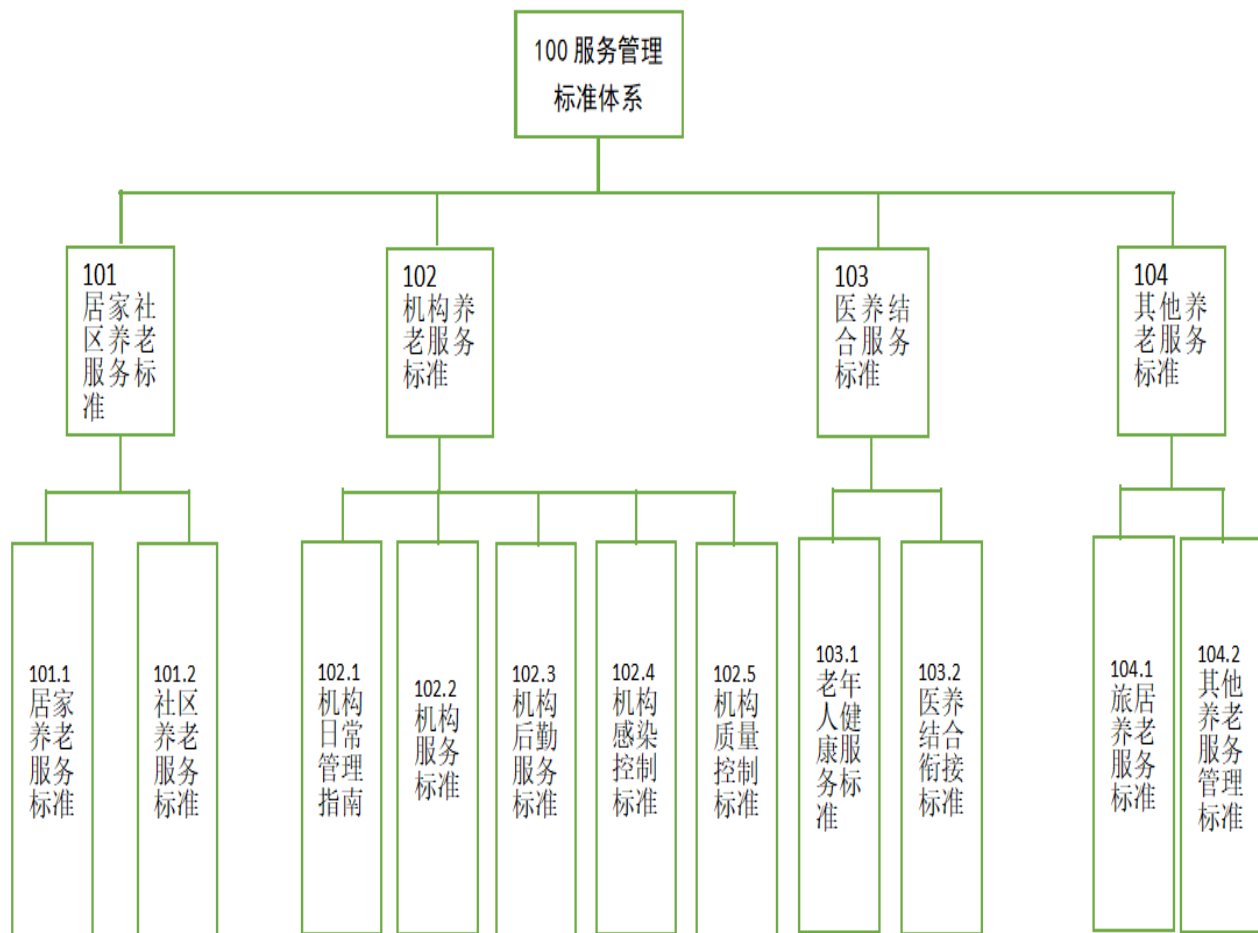


图2 广东省养老服务标准体系子体系框架图——服务管理标准体系

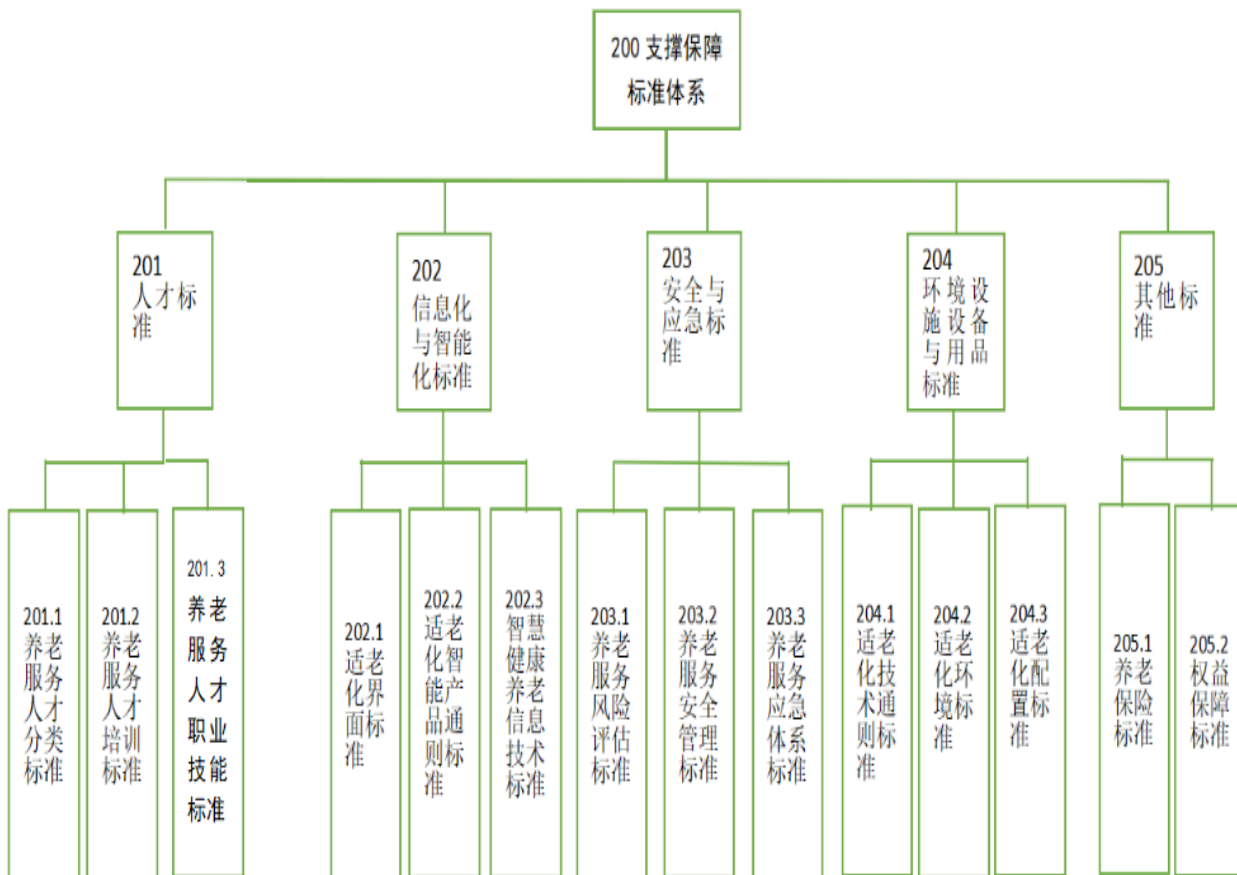


图3 广东省养老服务标准体系子体系框架图——支撑保障标准体系

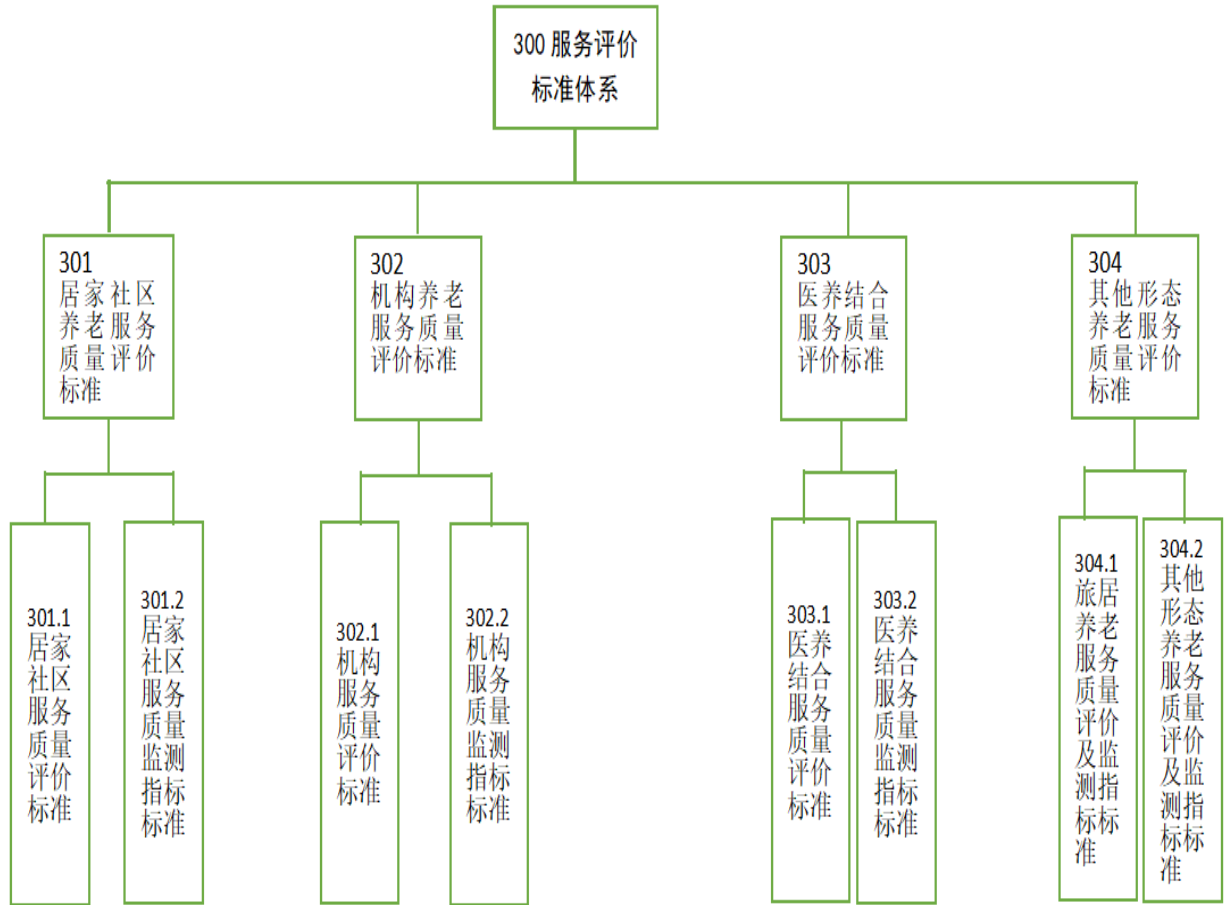


图4 广东省养老服务标准体系子体系框架图——服务评价标准体系

### 广东省养老服务标准体系明细表

根据标准体系框架各级目录，结合广东省养老服务业发展的实际情况，将国家、行业、地方、团体等各级标准进行筛选分类，整理了涵盖养老服务国家标准37项、行业标准36项、地方标准18项、待制定省地方标准52项、待制定团体标准15项，共158项的标准体系明细表（见表1）。在基础通用子体系中，突出基本养老服务有关名词术语和养老需求统一评定；在服务管理子体系中，突出全人照顾、全生命周期医养结合服务；在支撑保障子体系中，突出养老人才、社区养老服务设施配置、智慧养老、安全与应急、产品用品标准等制约养老服务发展的关键因素；在服务评价子体系中，突出综合监管技术工具作用，与养老机构星级评定等标准的整合，注重和国标、行标及粤港澳大湾区养老服务标准的对接。广东省养老服务标准制修订建议表（表2）是结合目前省养老服务行业发展现状需求，按照标准体系框架提出标准研制的时间计划，循序渐进，重点突出，逐步研制、发布与实施。

表1 广东省养老服务标准体系明细表

序号	子体系	类别	体系编号	标准名称	标准号/文号	标准类别	标准状态
1	000 基础通用标准体系	001 名词术语	001.001	社会保险术语 第2部分:养老保险	GB/T 31596.2-2015	国家标准	现行有效
2			001.002	基本养老服务通用术语		地方标准	拟制定
3		002 标识及通则	002.001	标准中特定内容的起草 第2部分:老年人和残疾人的需求	GB/T 20002.2-2008	国家标准	现行有效
4			002.002	公共信息图形符号 第9部分:无障碍设施符号	GB/T 10001.9-2021	国家标准	现行有效
5			002.003	养老服务常用图形符号及标志	MZ/T 131-2019	行业标准	现行有效
6		003 形态分类及等级划分	003.001	老年人社会福利机构基本规范	MZ 008-2001	行业标准	现行有效
7			003.002	养老服务分类标准		地方标准	拟制定
8			003.003	养老机构命名与分类标准		地方标准	拟制定
9			003.004	养老机构服务分级标准		地方标准	拟制定
10			003.005	分级护理管理规范		地方标准	拟制定
11		004 评估及评定(老年人需求侧)	004.001	老年人能力评估规范	20211125-T-314	国家标准	编制中
12			004.002	老年人能力评估	MZ/T 039-2013	行业标准	现行有效
13			004.003	老年人照顾需求等级评定规范	DB44/T 2231-2020	地方标准	现行有效
14			004.004	老年人照顾需求等级评定规范	DB4401/T 1-2018	地方标准(广州)	现行有效
15			004.005	养老机构护理等级评定规范	DB4401/T 143-2022	地方标准(广州)	现行有效

- 12 -

序号	子体系	类别	体系编号	标准名称	标准号/文号	标准类别	标准状态
16	100 服务管理标准	101 居家社区养老服务标准	101.1.001	居家养老上门服务规范	20211124-T-314	行业标准	编制中
17			101.1.002	居家养老服务规范	SB/T 10944-2012	行业标准	现行有效
18			101.1.003	居家护理服务规范	DB4403/T 107-2020	地方标准(深圳)	现行有效
19			101.1.004	居家养老送餐服务规范	DB4413/T 3-2019	地方标准(惠州)	现行有效
20			101.1.005	老年人居家照料服务规范		地方标准	拟制定
21			101.1.006	老年人居家探访服务规范		地方标准	拟制定
22			101.1.007	老年人居家康复服务规范		地方标准	拟制定
23			101.1.008	老年人居家配餐、送餐服务规范		地方标准	拟制定
24			101.1.009	居家老年人上门诊疗服务规范		地方标准	拟制定
25			101.1.010	居家养老服务质量规范		团体标准	拟制定
26			101.1.011	居家养老护理服务规范		团体标准	拟制定
27		101.2 社区养老服务标准	101.2.001	社区老年人日间照料中心服务基本要求	GB/T 33168-2016	国家标准	现行有效
28			101.2.002	社区居家养老服务规范	DB44/T 1518-2015	地方标准	现行有效
29			101.2.003	社区老年人日间照料中心服务规范		地方标准	拟制定
30			101.2.004	社区居家基本养老服务项目规范		地方标准	拟制定
31			101.2.005	社区老年人健康管理通则		地方标准	拟制定
32			101.2.006	社区居家养老健康管理服务规范		团体标准	拟制定
33			101.2.007	社区居家认知障碍照护规范		团体标准	拟制定
34	101.2.008	老龄宜居社区智能化养老服务基本规范		团体标准	拟制定		

- 13 -

序号	子体系	类别	体系编号	标准名称	标准号/文号	标准类别	标准状态
35	102 机构养老服务标准	102.1 机构日常管理指南	102.1.001	养老机构基本规范	GB/T 29353-2012	国家标准	现行有效
36			102.1.002	老年人社会福利机构基本规范	MZ 008-2001	行业标准	现行有效
37			102.1.003	养老机构老年人健康档案管理规范	MZ/T 168-2021	行业标准	现行有效
38			102.1.004	养老机构服务标准体系建设指南	MZ/T 170-2021	行业标准	现行有效
39			102.1.005	养老机构出入管理基本规范		团体标准	拟制定
40			102.1.006	养老机构探访规范		团体标准	拟制定
41		102.2 机构服务规范	102.2.001	养老机构生活照料操作规范	MZ/T 171-2021	行业标准	现行有效
42			102.2.002	养老机构预防压疮服务规范	MZ/T 132-2019	行业标准	现行有效
43			102.2.003	养老机构社会工作服务规范	MZ/T 169-2021	行业标准	现行有效
44			102.2.004	养老机构预防老年人跌倒基本规范	MZ/T 185-2021	行业标准	现行有效
45			102.2.005	养老机构接待服务基本规范	MZ/T 188-2021	行业标准	现行有效
46			102.2.006	养老机构服务礼仪规范	MZ/T 190-2021	行业标准	现行有效
47			102.2.007	养老机构服务规范	DB44/T 1750-2015	地方标准	现行有效
48			102.2.008	养老机构服务规范 临终关怀	DB44/T 1984-2017	地方标准	现行有效
49			102.2.009	养老机构社会工作服务规范	DB44/T 1999-2017	地方标准	现行有效
50			102.2.010	养老机构认知症老人照顾指南	DB44/T 2232-2020	地方标准	现行有效
51			102.2.011	养老机构志愿服务规范	粤市监标准〔2021〕25号-60	地方标准	编制中
52			102.2.012	养老机构登革热媒介伊蚊防制技术	粤市监标准〔2021〕338号-59	地方标准	编制中
53			102.2.013	养老服务机构老年人康复服务规范		地方标准	拟制定

- 14 -

序号	子体系	类别	体系编号	标准名称	标准号/文号	标准类别	标准状态	
54	102 机构养老服务标准	102.3 机构后勤服务标准	102.3.001	养老机构膳食服务基本规范	MZ/T 186-2021	行业标准	现行有效	
55			102.3.002	养老机构洗涤服务规范	MZ/T 189-2021	行业标准	现行有效	
56		102.4 机构感染控制标准	102.4.001	养老机构感染预防与控制管理规范	DB44/T 2309-2021	地方标准	现行有效	
57			102.4.002	养老机构突发传染病疫情防控规范	DB4420/T 7-2021	地方标准 (中山)	现行有效	
58		102.5 机构质量控制标准	102.5.001	养老机构服务质量基本规范	GB/T 35796-2017	国家标准	现行有效	
59			102.5.002	养老机构服务质量控制规范		团体标准	拟制定	
60		103 医养结合服务标准	103.1 老年人健康管理服务标准	103.1.001	老年人健康管理技术规范	WS/T 484-2015	行业标准	现行有效
61				103.1.002	疾病管理基本数据集 第4部分:老年人健康管理	WS 372.4-2012	行业标准	现行有效
62				103.1.003	慢性病监测信息系统基本功能规范	WS/T 449-2014	行业标准	现行有效
63				103.1.004	老年人营养不良风险评估	WS/T 552-2017	行业标准	现行有效
64				103.1.005	老年人膳食指导	WS/T 556-2017	行业标准	现行有效
65				103.1.006	养老机构老年人健康管理服务规范		地方标准	拟制定
66				103.1.007	老年人健康评估与干预服务标准		地方标准	拟制定
67	103.2 医养结合衔接标准	103.2.001	医养结合机构管理指南(试行)	国卫办老龄发〔2020〕15号	行业标准	现行有效		
68		103.2.002	医养结合机构服务指南(试行)	国卫办老龄发〔2019〕24号	行业标准	现行有效		
69		103.2.003	医养结合机构老年人生活照料护理服务分级		团体标准	拟制定		

- 15 -

序号	子体系	类别	体系编号	标准名称	标准号/文号	标准类别	标准状态	
70	104 其他养老服务标准	104.1 旅居养老服务标准	104.1.001	旅居养老服务标准		地方标准	拟制定	
71			104.1.002	旅居养老服务机构基本规范		地方标准	拟制定	
72			104.1.003	旅居养老服务规范		团体标准	拟制定	
73		104.2 其他养老服务管理标准		104.2.001	光荣院服务规范	GB/T 29426-2012	国家标准	现行有效
74				104.2.002	老年旅游服务规范 景区	GB/T 35560-2017	国家标准	现行有效
75				104.2.003	老年保健服务规范	GB/T 39510-2020	国家标准	现行有效
76				104.2.004	老年社会工作服务指南	MZ/T 064-2016	行业标准	现行有效
77				104.2.005	旅行社老年旅游服务规范	LB/T 052-2016	行业标准	现行有效
78				104.2.006	农村特困人员供养服务机构运营规范	DB44/T 2200-2019	地方标准	现行有效
79				104.2.007	老年文化服务规范		地方标准	拟制定
80				104.2.008	老年人精神慰藉服务规范		地方标准	拟制定
81		200 支撑保障标准	201 人才标准	201.1 养老服务人才分类标准	201.1.001	养老服务人才分类标准	地方标准	拟制定
82					201.2.001	老年护理专业人才培养规程	地方标准	拟制定
83	201.2 养老服务人才培养标准		201.2.002	老年护理专业人才培养课程标准	地方标准	拟制定		
84			201.2.003	养老服务人员培训标准	地方标准	拟制定		
85			201.2.004	养老护理员培训规程及课程标准	地方标准	拟制定		
86			201.2.005	养老机构护理员培训标准	团体标准	拟制定		

- 16 -

序号	子体系	类别	体系编号	标准名称	标准号/文号	标准类别	标准状态	
87	202 信息化与智能化标准	201.3 养老服务人才职业技能标准	201.3.001	健康照护师职业技能标准		国家标准	现行有效	
88			201.3.002	养老护理员职业技能标准		国家标准	现行有效	
89			201.3.003	老年人能力评估师职业技能标准		国家标准	现行有效	
90		202.1 适老化界面标准		202.1.001	面向老年人的家用电器用户界面设计规范	GB/T 36947-2018	国家标准	现行有效
91				202.1.002	智慧健康养老 老年友好系统界面技术标准		地方标准	拟制定
92		202.2 适老化智能产品通则标准		202.2.001	信息技术 用于老年人和残疾人的办公设备可访问性指南	GB/T 32417-2015	国家标准	现行有效
93				202.2.002	信息技术 包括老年人和残疾人的所有用户可访问的图标和符号设计指南	GB/Z 36471-2018	国家标准	现行有效
94				202.2.003	面向老年人的家用电器设计导则	GB/T 36934-2018	国家标准	现行有效
95				202.2.004	老年人、残疾人康复服务信息规范	GB/T 24433-2009	国家标准	现行有效
96				202.2.005	用于老年人生活辅助的智能家电系统通用安全要求	20183096-T-607	国家标准	正在审查
97				202.2.006	适用于老年人的家用电器 通用技术要求	GB/T 40443-2021	国家标准	现行有效
98				202.2.007	用于老年人生活辅助的智能家电系统架构模型	GB/T 40439-2021	国家标准	现行有效
99		202.3 智慧健康养老信息技术标准		202.3.001	养老服务智能化系统技术标准	JGJ/T484-2019	行业标准	现行有效
100				202.3.002	智慧健康养老规划导则		地方标准	拟制定
101				202.3.003	智慧养老平台应用系统 总体技术要求		地方标准	拟制定
102				202.3.004	智慧健康养老 服务平台通用技术要求		地方标准	拟制定
103				202.3.005	智慧健康养老 养老机构数据采集与处理		地方标准	拟制定

- 17 -

序号	子体系	类别	体系编号	标准名称	标准号/文号	标准类别	标准状态	
104			202.3.006	智慧健康养老 居家养老安全监测规范 监测数据采集与处理		地方标准	拟制定	
105			202.3.007	智慧健康养老 居家养老安全监测规范 硬件产品基本要求		地方标准	拟制定	
106			202.3.008	智慧健康养老 居家养老安全监测规范 报警服务要求		地方标准	拟制定	
107			202.3.009	智慧健康养老 医养转诊数据接口要求		地方标准	拟制定	
108		203 安全与应急标准	203.1 养老服务风险评估标准	203.1.001	养老机构风险评估规范		地方标准	拟制定
109				203.2.001	养老机构服务安全基本规范	GB 38600-2019	国家标准	现行有效
110			203.2 养老服务安全管理标准	203.2.002	养老机构安全管理	MZ/T 032-2012	行业标准	现行有效
111				203.2.003	养老机构食品安全管理规范		地方标准	拟制定
112				203.2.004	养老服务机构消防安全管理规范		地方标准	拟制定
113			203.3 养老服务应急体系标准	203.3.001	养老服务机构应急体系建设指南		地方标准	拟制定
114				203.3.002	老年人紧急救援服务规范		团体标准	拟制定
115		204 环境、设施设备与用品标准	204.1 适老化技术通则标准	204.1.001	电动轮椅车	GB/T 12996-2012	国家标准	现行有效
116				204.1.002	老年橡胶鞋	HG/T 5294-2018	行业标准	现行有效
117				204.1.003	适老化产品通用技术标准		地方标准	拟制定
118				204.1.004	单臂操作助行器具通用技术规范		团体标准	拟制定
119			204.2 适老	204.2.001	无障碍设施施工验收及维护规范	GB 50642-2011	国家标准	现行有效

- 18 -

序号	子体系	类别	体系编号	标准名称	标准号/文号	标准类别	标准状态	
120		化环境标准	204.2.002	生态休闲养生（养老）基地建设和运营 服务规范	GB/T 36732-2018	国家标准	现行有效	
121			204.2.003	老年人照料设施建筑设计标准	JGJ 450-2018	行业标准	现行有效	
122			204.2.004	政务服务中心适老化适残化建设规范	GDZW 0066-2022	地方标准	现行有效	
123			204.2.005	医养结合养老设施适老化环境评价		地方标准	拟制定	
124			204.3 适老化配置标准	204.3.001	社区老年人日间照料中心设施设备配备	GB/T33169-2016	国家标准	现行有效
125		204.3.002		养老机构康复辅助器具基本配置	MZ/T 174-2021	行业标准	现行有效	
126		204.3.003		居家适老化设施配置标准		地方标准	拟制定	
127		204.3.004		建筑设计中适老化设施设置指南		地方标准	拟制定	
128		204.3.005		社区养老设施配置标准		地方标准	拟制定	
129		204.3.006		家庭养老床位配置标准		地方标准	拟制定	
130		205 其他标准	205.1 养老保险标准	205.1.001	养老保险精算数据指标体系规范 第1部分： 企业职工基本养老保险	GB/T 35620.1-2017	国家标准	现行有效
131				205.1.002	养老保险待遇审核服务规范 第1部分： 企业职工基本养老保险	GB/T 37772.1-2019	国家标准	现行有效
132				205.1.003	城乡居民基本养老保险待遇支付服务规范	GB/T 37702-2019	国家标准	现行有效
133				205.1.004	城乡居民基本养老保险个人账户管理规范	GB/T 37705-2019	国家标准	现行有效
134				205.1.005	职工基本养老保险个人账户管理规范	GB/T 34278-2017	国家标准	现行有效
135				205.1.006	社会保险关系转移接续 第1部分：企业职工基本养老保险	GB/T 34282.1-2017	国家标准	现行有效
136				205.1.007	职工基本养老保险待遇支付服务规范	GB/T 34413-2022	国家标准	现行有效

- 19 -

序号	子体系	类别	体系编号	标准名称	标准号/文号	标准类别	标准状态	
137			205.1.008	城乡居民基本养老保险服务规范	GB/T 31597-2022	国家标准	现行有效	
138			205.1.009	城乡居民基本养老保险申报缴纳管理规范	20170503-T-317	国家标准	正在审查	
139			205.1.010	财经信息技术 养老保险基金审计数据接口	GB/T 40217-2021	国家标准	现行有效	
140			205.2 权益保障标准	205.2.001	养老服务合同管理规范		地方标准	拟制定
141	300 服务评价标准	301 居家社区养老服务评价标准	301.1 居家社区服务质量评价标准	301.1.001	社区养老服务评价规范	DB4403/T 69-2020	地方标准（深圳）	现行有效
142			301.1.002	社区居家养老服务评估技术规范		地方标准	拟制定	
143			301.2 居家社区服务质量监测指标标准	301.2.001	居家养老服务认证要求 通则	RB/T 068-2021	行业标准	现行有效
144			301.2.002	居家养老服务认证要求 膳食服务	RB/T 069-2021	行业标准	现行有效	
145		302 机构养老服务评价标准	302.1 机构服务质量评价标准	302.1.001	养老机构等级划分与评定	GB/T 37276-2018	国家标准	现行有效
146				302.1.002	养老机构等级评定实施内容与分值（试行稿）	/	行业标准	现行有效
147				302.1.003	养老机构星级划分与评定实施指南		地方标准	拟制定
148				302.1.004	养老机构服务质量评估技术规范		地方标准	拟制定
149			302.2 机构服务质量检测指标标准	302.2.001	养老机构顾客满意度测评	MZ/T 133-2019	行业标准	现行有效
150				302.2.002	养老机构老年人营养状况评价和监测服务规范	MZ/T 184-2021	行业标准	现行有效
151				302.2.003	养老机构服务质量监测指标		地方标准	拟制定
152				302.2.004	养老机构服务质量监测操作规程		地方标准	拟制定

- 20 -

序号	子体系	类别	体系编号	标准名称	标准号/文号	标准类别	标准状态	
153	/	303 医养结合服务质量评价标准	303.1 医养结合服务质量评价标准	303.1.001	医养结合质量评价规范	DB4403/T 104-2020	地方标准（深圳）	现行有效
/			303.1.002	医养结合服务质量评价规范		地方标准	拟制定	
154			303.2 医养结合质量监测指标标准	303.2.001	/	/	/	/
155	/	304 其他形态养老服务评价标准	304.1 旅居养老服务评价及监测指标标准	304.1.001	旅居养老服务机构评价规范		地方标准	拟制定
156			304.1.002	旅居养老示范基地评选细则		团体标准	拟制定	
157		304.2 其他形态养老服务评价及监测指标标准	304.2.001	养老服务认证技术导则	RB/T 303-2016	行业标准	现行有效	
158			304.2.002	养老护理质量监测规范		团体标准	拟制定	

- 21 -

表2 广东省养老服务标准制修订建议表

序号	子体系	类别		体系编号	标准名称	标准状态	建议标准类别	备注
1	000 基础通用标准体系	001 名词术语	/	001.002	基本养老服务通用术语	拟制定	地方标准	拟于2023—2024年立项编制
2		003 形态分类及等级划分	/	003.002	养老服务分类标准	拟制定	地方标准	拟于2023—2024年立项编制
3				003.003	养老机构命名与分类标准	拟制定	地方标准	拟于2023—2024年立项编制
4				003.004	养老机构服务分级标准	拟制定	地方标准	拟于2023—2024年立项编制
5				003.005	分级护理管理规范	拟制定	地方标准	拟于2023—2024年立项编制
6	100 服务管理标准	101 居家社区养老服务标准	101.1 居家养老服务标准	101.1.005	老年人居家照料服务规范	拟制定	地方标准	拟于2022年立项编制
7				101.1.006	老年人居家探访服务规范	拟制定	地方标准	拟于2022年立项编制
8				101.1.007	老年人居家康复服务规范	拟制定	地方标准	拟于2022年立项编制
9				101.1.008	老年人居家配餐、送餐服务规范	拟制定	地方标准	拟于2022年立项编制

- 22 -

序号	子体系	类别		体系编号	标准名称	标准状态	建议标准类别	备注		
10				101.1.009	居家老年人上门诊疗服务规范	拟制定	地方标准	拟于2023—2024年立项编制		
11				101.1.010	居家养老服务质量规范	拟制定	团体标准	拟于2024—2025年立项编制		
12				101.1.011	居家养老护理服务规范	拟制定	团体标准	拟于2023—2024年立项编制		
13				101.2 社区养老服务标准	101.2.003	社区老年人日间照料中心服务规范	拟制定	地方标准	拟于2024—2025年立项编制	
14					101.2.004	社区居家基本养老服务项目规范	拟制定	地方标准	拟于2022年立项编制	
15					101.2.005	社区老年人健康管理通则	拟制定	地方标准	拟于2023—2024年立项编制	
16					101.2.006	社区居家养老健康管理服务规范	拟制定	团体标准	拟于2023—2024年立项编制	
17					101.2.007	社区居家认知障碍照护规范	拟制定	团体标准	拟于2022年立项编制	
18					101.2.008	老龄宜居社区智能化养老服务基本规范	拟制定	团体标准	拟于2022年立项编制	
19					102 机构养老服务标准	102.1 机构日常管理指南	102.1.005	养老机构出入管理基本规范	拟制定	团体标准
20				102.1.006			养老机构探访规范	拟制定	团体标准	拟于2022年立项编制

- 23 -

序号	子体系	类别	体系编号	标准名称	标准状态	建议标准类别	备注	
21		102.2 机构服务规范	102.2.013	养老服务机构老年人康复服务规范	拟制定	地方标准	拟于 2023—2024 年立项编制	
22			102.5 机构质量控制标准	102.5.002	养老机构服务质量控制规范	拟制定	团体标准	拟于 2025—2026 年立项编制
23		103 医养结合服务标准	103.1 老年人健康服务标准	103.1.006	养老机构老年人健康管理服务规范	拟制定	地方标准	拟于 2023—2024 年立项编制
24				103.1.007	老年人健康评估与干预服务标准	拟制定	地方标准	拟于 2025—2026 年立项编制
25			103.2 医养结合衔接标准	103.2.003	医养结合机构老年人生活照料护理服务分级	拟制定	团体标准	拟于 2023—2024 年立项编制
26		104 其他养老服务标准	104.1 旅居养老服务标准	104.1.001	旅居养老服务标准	拟制定	地方标准	拟于 2022 年立项编制
27				104.1.002	旅居养老服务机构基本规范	拟制定	地方标准	拟于 2023—2024 年立项编制
28				104.1.003	旅居养老服务规范	拟制定	团体标准	拟于 2022 年立项编制
29			104.2 其他养老服务管理标准	104.2.007	老年文化服务规范	拟制定	地方标准	拟于 2025—2026 年立项编制
30				104.2.008	老年人精神慰藉服务规范	拟制定	地方标准	拟于 2025—2026 年立项编制

- 24 -

序号	子体系	类别	体系编号	标准名称	标准状态	建议标准类别	备注	
31	200 支撑保障标准	201.1 养老服务人才分类标准	201.1.001	养老服务人才分类标准	拟制定	地方标准	拟于 2023—2024 年立项编制	
32			201.2 养老服务人才培养标准	201.2.001	老年护理专业人才培养规程	拟制定	地方标准	拟于 2023—2024 年立项编制
33		201.2.002		老年护理专业人才培养课程标准	拟制定	地方标准	拟于 2023—2024 年立项编制	
34		201.2.003		养老服务人员培训标准	拟制定	地方标准	拟于 2025—2026 年立项编制	
35		201.2.004		养老护理员培训规程及课程标准	拟制定	地方标准	拟于 2025—2026 年立项编制	
36		201.2.005		养老机构护理员培训标准	拟制定	团体标准	拟于 2022 年立项编制	
37		202 信息化与智能化标准	202.1 适老化界面标准	202.1.002	智慧健康养老 老年友好系统界面技术标准	拟制定	地方标准	拟于 2022 年立项编制
38			202.3 智慧健康养老信息技术标准	202.3.002	智慧健康养老规划导则	拟制定	地方标准	拟于 2023—2024 年立项编制
39				202.3.003	智慧养老平台应用系统 总体技术要求	拟制定	地方标准	拟于 2023—2024 年立项编制
40				202.3.004	智慧健康养老 服务平台通用技术要求	拟制定	地方标准	拟于 2023—2024 年立项编制

- 25 -

序号	子体系	类别	体系编号	标准名称	标准状态	建议标准类别	备注
41			202.3.005	智慧健康养老 养老机构数据采集与处理	拟制定	地方标准	拟于 2025—2026 年立项编制
42			202.3.006	智慧健康养老 居家养老安全监测规范 监测数据采集与处理	拟制定	地方标准	拟于 2025—2026 年立项编制
43			202.3.007	智慧健康养老 居家养老安全监测规范 硬件产品基本要求	拟制定	地方标准	拟于 2025—2026 年立项编制
44			202.3.008	智慧健康养老 居家养老安全监测规范 报警服务要求	拟制定	地方标准	拟于 2025—2026 年立项编制
45			202.3.009	智慧健康养老 医养转诊数据接口要求	拟制定	地方标准	拟于 2025—2026 年立项编制
46	203 安全与应急标准	203.1 养老服务风险评估标准	203.1.001	养老机构风险评估规范	拟制定	地方标准	拟于 2023—2024 年立项编制
47		203.2 养老服务安全管理标准	203.2.003	养老机构食品安全管理规范	拟制定	地方标准	拟于 2025—2026 年立项编制
48			203.2.004	养老服务机构消防安全管理规范	拟制定	地方标准	拟于 2022 年立项编制
49		203.3 养老服务应急体系标准	203.3.001	养老服务机构应急体系建设指南	拟制定	地方标准	拟于 2023—2024 年立项编制
50			203.3.002	老年人紧急救援服务规范	拟制定	团体标准	拟于 2023—2024 年立项编制

- 26 -

序号	子体系	类别	体系编号	标准名称	标准状态	建议标准类别	备注	
51		204.1 适老化技术通则标准	204.1.003	适老化产品通用技术标准	拟制定	地方标准	拟于 2022 年立项编制	
52			204.1.004	单臂操作助行器具通用技术规范	拟制定	团体标准	拟于 2022 年立项编制	
53		204.2 适老化环境标准	204.2.004	医养结合养老设施适老化环境评价	拟制定	地方标准	拟于 2025—2026 年立项编制	
54		204.3 适老化配置标准	204.3.003	居家适老化设施配置标准	拟制定	地方标准	拟于 2025—2026 年立项编制	
55			204.3.004	建筑设计中适老化设施设置指南	拟制定	地方标准	拟于 2023—2024 年立项编制	
56			204.3.005	社区养老设施配置标准	拟制定	地方标准	拟于 2025—2026 年立项编制	
57			204.3.006	家庭养老床位配置标准	拟制定	地方标准	拟于 2025—2026 年立项编制	
58			205.2 权益保障标准	205.2.001	养老服务合同管理规范	拟制定	地方标准	拟于 2025—2026 年立项编制
59	300 服务评价标准	301 居家社区养老服务质量评价标准	301.1 居家社区服务质量评价标准	301.1.002	社区居家养老服务质量评估技术规范	拟制定	地方标准	拟于 2025—2026 年立项编制

- 27 -

序号	子体系	类别	体系编号	标准名称	标准状态	建议标准类别	备注	
60	300 服务评价标准	302 机构养老服务服务质量评价标准	302.1.003	养老机构星级划分与评定实施指南	拟制定	地方标准	拟于 2022 年立项编制	
61			302.1.004	养老机构服务质量评估技术规范	拟制定	地方标准	拟于 2025—2026 年立项编制	
62			302.2 机构服务质量检测指标标准	302.2.003	养老机构服务质量监测指标	拟制定	地方标准	拟于 2025—2026 年立项编制
63				302.2.004	养老机构服务质量监测操作规程	拟制定	地方标准	拟于 2025—2026 年立项编制
64		303 医养结合服务质量评价标准	303.1 医养结合服务质量评价标准	303.1.002	医养结合养老服务评价规范	拟制定	地方标准	拟于 2025—2026 年立项编制
65		304 其他形态养老服务评价标准	304.1 旅居养老服务评价及监测指标标准	304.1.001	旅居养老服务机构评价规范	拟制定	地方标准	拟于 2022 年立项编制
66				304.1.002	旅居养老示范基地评选细则	拟制定	团体标准	拟于 2022 年立项编制
67			304.2 其他形态养老服务评价及监测指标标准	304.2.002	养老护理质量监测规范	拟制定	团体标准	拟于 2025—2026 年立项编制

- 28 -

表 3 广东省养老服务标准体系标准统计表

标准类别	现行标准个数	在研标准个数	拟制定标准个数
国家标准	34	3	0
行业标准	35	1	0
地方标准（省级）	9	2	52
地方标准（市级）	7	0	0
团体标准	0	0	15
标准合计	85	6	67

- 29 -

## 广东省养老服务标准化路线图（2022-2026年）

标准化规划路线图是指运用简洁的图形、表格、文字等形式描述标准化的步骤或标准化相关环节之间的逻辑关系，按“战略性、前瞻性、科学性、关键性、可操作性”原则，围绕我省养老服务标准化建设重要内容，按时间和标准化内容两个维度进行规划。明确了未来一段时期的标准化发展目标，以及完成该目标所需要的资源和条件，是开展标准化工作的全方位蓝图。

具体而言，省养老服务标准化路线图（图5）分2022年、2023—2024年和2025—2026年三个时间段，从标准体系、标准研制、标准实施和保障措施四个方面进行阐述。标准体系主要是构建符合广东省养老服务的标准体系结构图，并不断完善改进。标准研制是根据相关方需求程度、服务提供及标准化发展成熟度和资源配置条件，制定多个层次的标准文本，补充完善标准体系下的标准。标准实施主要是开展标准宣贯培训、标准实施调研及反馈、标准实施监督及评价等工作。措施保障是从制度规划、平台建设、人才建设和大湾区标准化建设四个方面，阐述标准体系和规划路线图实施的支撑。

标准化重要内容	2022年	2023-2024年	2025-2026年	
标准体系研究	解读行业政策及发展概况，构建标准体系框架，发布体系规划。	跟踪行业政策及发展情况，不断更新标准体系，推动标准体系融入行业政策，完善标准体系更新机制。		
标准研制	积极组织行业团体、组织参与标准研制。	组织行业团体、组织开展地方标准、团体标准编制工作，将地方标准与国家标准、行业标准、湾区标准对接，发挥在养老体系中的技术支持作用。		
标准实施	实施宣贯	建立标准宣贯工作机制。	建设标准宣贯培训和信息化平台。	推广养老服务标准化“广东模式”。
	调研反馈	开展标准实施调研，研究有关常态化标准实施情况收集机制。	建立效果评价原则性指标。	建立效果评价反馈机制。
	监督评价	建立标准化监督制度。	建立定期审查机制。	引入标准监督社会力量。
保障措施	制度规划	鼓励参与标准化建设政策、标准化资金管理、培训管理等相关工作制度。	试点与示范、行业帮扶规划方案。构建质量评定体系。	行业认证认可制度、大湾区标准互认机制探索。
	平台建设	职业技能鉴定平台、宣贯培训平台、标准化及科研院校实践基地、大湾区标准化工作联盟平台等平台建设。		
	人才建设	引进更多跨专业人才、专家；培养既懂标准化又懂业务的人才；培养省更多 TC 委员接班人。		
	大湾区标准化	协助行业开展技术交流；转化并升级核心关键团体、企业标准；协助大湾区标准编制和研讨；建立大湾区标准化资源引进机制；实现大湾区标准互通；扩大标准的国内外话语权及影响力。		

图5 广东省养老服务标准化规划路线图

政策解读：省民政厅等六部门印发广东省养老服务标准体系规划与路线图（2022-2026年）

[【关闭窗口】](#)

[联系方法](#) | [交通指引](#) | [版权声明](#) | [浏览建议](#) | [网站地图](#) |

主办单位：广东省民政厅 地址：广州市越华路118号 邮编：510030

粤ICP备20006028号-1 粤公网安备 44010402002074号

网站标识码：4400000053 技术支持：广东省民政厅事务中心

